

U C H W A Ł A NR ⁵².../2014
RADY NADZORCZEJ SM „ODRA”
Z DNIA 24.11.2014r.

w sprawie: **zatwierdzenia struktury organizacyjnej SM „ODRA”**

Działając na podstawie § 57 pkt.4 Statutu Spółdzielni Rada Nadzorcza SM „ODRA” zatwierdza strukturę organizacyjną na okres od 01.01.2015r. do 31.12.2015r. w wymiarze 47 etatów ogółem, w tym:

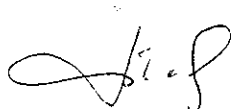
- stanowiska nierobotnicze - 27,00 etatów
- stanowiska robotnicze - 20,00 etatów

Uchwała wchodzi w życie z dniem jej podjęcia z mocą obowiązującą od 01.01.2015r.

Za przyjęciem uchwały głosowało⁹ osób

Przeciw uchwale głosowało⁰ osób

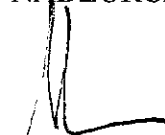
SEKRETARZ RADY
NADZORCZEJ



.....
LESZEK PIECHOCKI

RADA NADZORCZA
Spółdzielni Mieszkaniowej
"ODRA"
w POLICACH

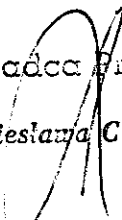
PRZEWODNICZĄCY RADY
NADZORCZEJ



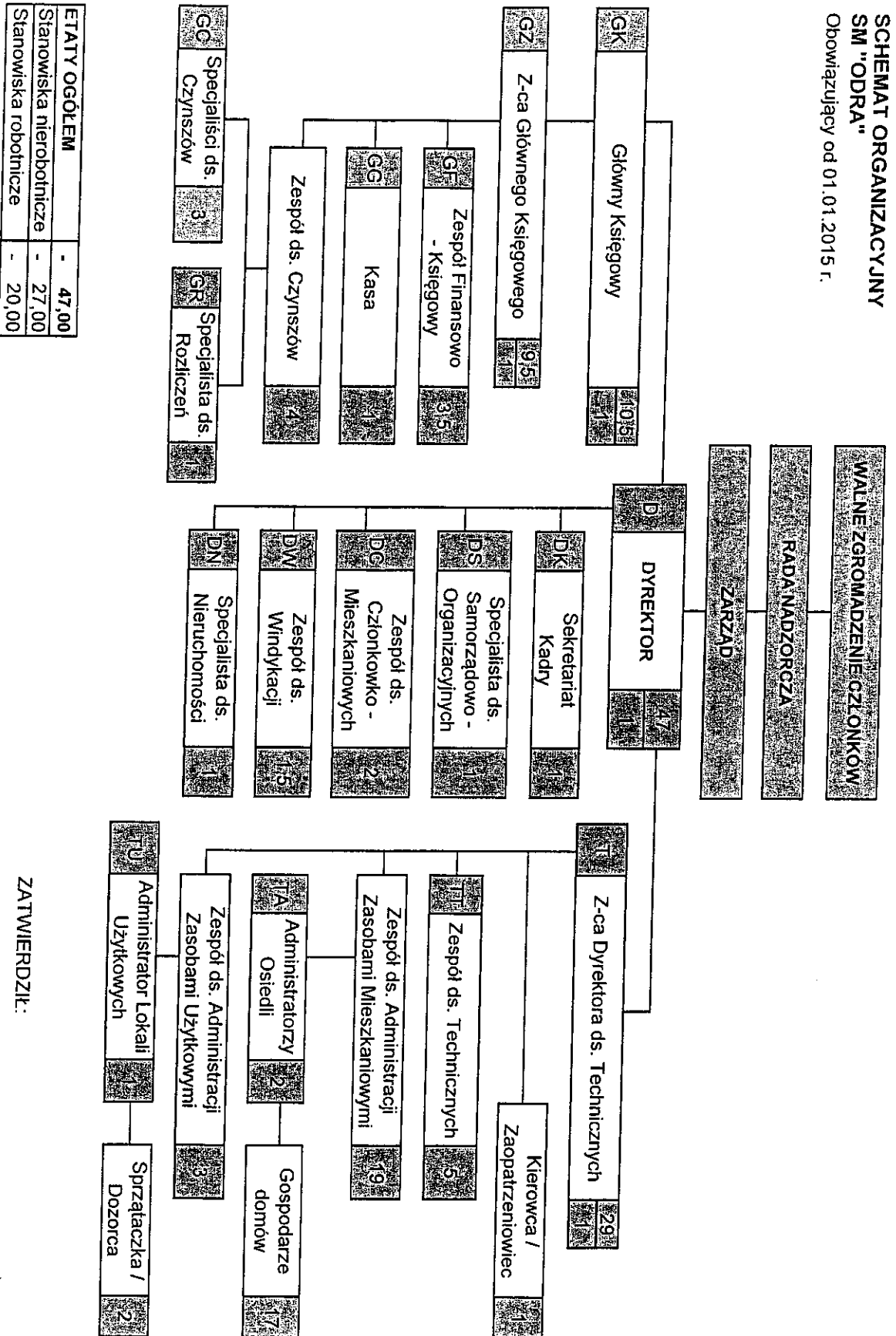
.....
WITOLD KRÓL

Radca Prawny

mgr Wiesława Ciechanowska



SCHEMAT ORGANIZACYJNY
SM "ODRA"
 Obowiązujący od 01.01.2015 r.



ETATY OGÓLNE	
Stanowiska nierobotnicze	- 47,00
Stanowiska robotnicze	- 27,00
Stanowiska robotnicze	- 20,00

ZATWIERDZIŁ:

RADA NADZORCZA
 Spółdzielni Mieszkanłowej
 "ODRA"
 w POLICACH